

あなたの

大切なもの



わたしたちの

大切なもの

ペエ歯科クリニック

あなたの大切なものを いっしょに大切にします。

あなたのはたらく上で大切にしたいことはなんですか？
自宅からの距離、立地、雰囲気、人間関係、給与、福利厚生…
一人ひとりその答えはちがうことでしょう。

私たちがこのパンフレットを通して伝えたいことは、
「あなたが大切にしたいものを、
ペエ歯科もいっしょに大切にしたい」という想いです。

働く人が幸せでなければ、
他の人（患者さま）を幸せにすることはできません。
だから私たちは働くスタッフを、
そして、スタッフが大切だと思うものを大切にします。

当院が大切にしていることと7つの特徴をご覧になって
あなたの求めるものが、ここペエ歯科にあれば
ぜひ一度見学にいらしてください。

新しい出会いを楽しみにしております。



院長

斐 福 泰

Fukuyasu Pee

趣味 ・ キャンプ
・ 旅行
・ ラグビー



大切にすること

働く環境



院内は北欧テイスト

院内のデザインは温かみのある北欧テイスト。
バックヤードも働きやすい工夫がたくさん。
スタッフルームには個人ロッカーも完備で、
気持ち良く働ける環境があります。



やさしい空間で
モチベーションも
アップ!



とにかく便利

熊本市中心部から車で約30分。
近くには買い物に便利なスーパーやドラッグストア、
郵便局や銀行も。お昼休みや仕事帰りの
時間を有効に使うことができます。

医院の周りは意外と
何でも揃っています!





大切にすること

人間関係

POINT
3 みんなが主役

毎日多くの患者さんが来院されるペエ歯科。
そんな忙しい中でも、それぞれの長所を最大限
に発揮して抜群のチームワークで働いています。



POINT
5 メリハリ重視

仕事中は集中して、でも休憩中はみんなで
おしゃべりしながらリラックス。メリハリを
大切にしています。



POINT
4 高め合う仲間

とても勉強熱心な院長。休日も学会や研修
会に積極的に参加します。院内でも勉強会
を開くなどして、みんなで高め合います。

セミナー参加の
サポート制度もあるよ!





大切にすること

自分らしく



ライフスタイルを大切に

せっかく頑張って取得した歯科衛生士という資格。「結婚・妊娠・出産といったライフスタイルの大きな変化があってもその資格を活かしてほしい」その想いで、一人ひとりに合った働き方を一緒に考えます。



子育てママからベテラン衛生士まで
人生の先輩が大勢いるので
とっても勉強になります！

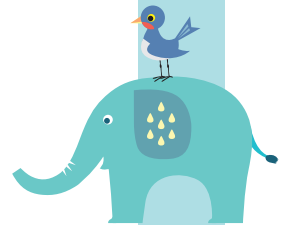


働きやすい環境が
整っています！



安心のサポート

仕事に集中するためには、福利厚生の充実度も重要です。ペエ歯科は、社会保険完備、交通費支給、制服貸与などサポートも充実しています。





 **ペエ歯科クリニック**
Pae Dental Clinic

熊本県菊池市泗水町豊水 3359-1

診療時間

9:00~13:00 14:30~18:30
(水曜・土曜は午前中のみ診療)

休診日 日曜・祝祭日

Tel.0968-38-0202

<http://pae-dc.com>

